

mesa cheia

MATERIAL DE APOIO

ESPECIAL **FOME**

**prato
cheio**
o joio e o trigo

O que é o Prato Cheio

O **Prato Cheio** é o podcast de **O Joio e O Trigo**, projeto brasileiro de jornalismo que investiga exclusivamente a alimentação e suas implicações políticas desde 2017. O conteúdo do podcast, assim como o do site, trata desse que é um tema crítico no século 21 e a partir do qual é possível abordar política, cultura, sociedade, economia, história.



O que é o Mesa Cheia

Mesa Cheia é um dos desdobramentos do Prato Cheio. Nossa intenção é que as pessoas se reúnam, virtual ou presencialmente, para trocar impressões a respeito de cada episódio. Afinal, alimentação é, antes de tudo, uma maneira de aproximar, de criar identidades e afetos.

Essa edição especial é sobre um dos problemas crônicos da atualidade: fome. Com o marco de 60% da população em situação de insegurança alimentar e nutricional, algo inédito para o século 21, produzimos dois episódios para explicar que fome é essa e suas camadas.

Aqui, trazemos uma história em quadrinhos pra explicar o que é essa tal de segurança alimentar e a diferença entre insegurança e fome.

Sugestões gerais

Nossa sugestão é que os alunos **ouçam previamente** os episódios para, então, abrir alguns tópicos de discussão que podem se desdobrar em atividades.

Vale a pena também dar uma espiada na descrição dos episódios na [página do Prato Cheio](#), onde a gente coloca referências (livros, vídeos, artigos, etc.) usadas nas pesquisas de roteiro.

Listamos algumas perguntas para guiar a discussão. A figura de mediador é fundamental para fomentar o debate. Sugerimos fazer intervenções pontuais e ficar atento ao respeito à diferença de opiniões, cuidando para que todos se sintam incluídos na conversa.

Sugestões de perguntas para abrir o diálogo:

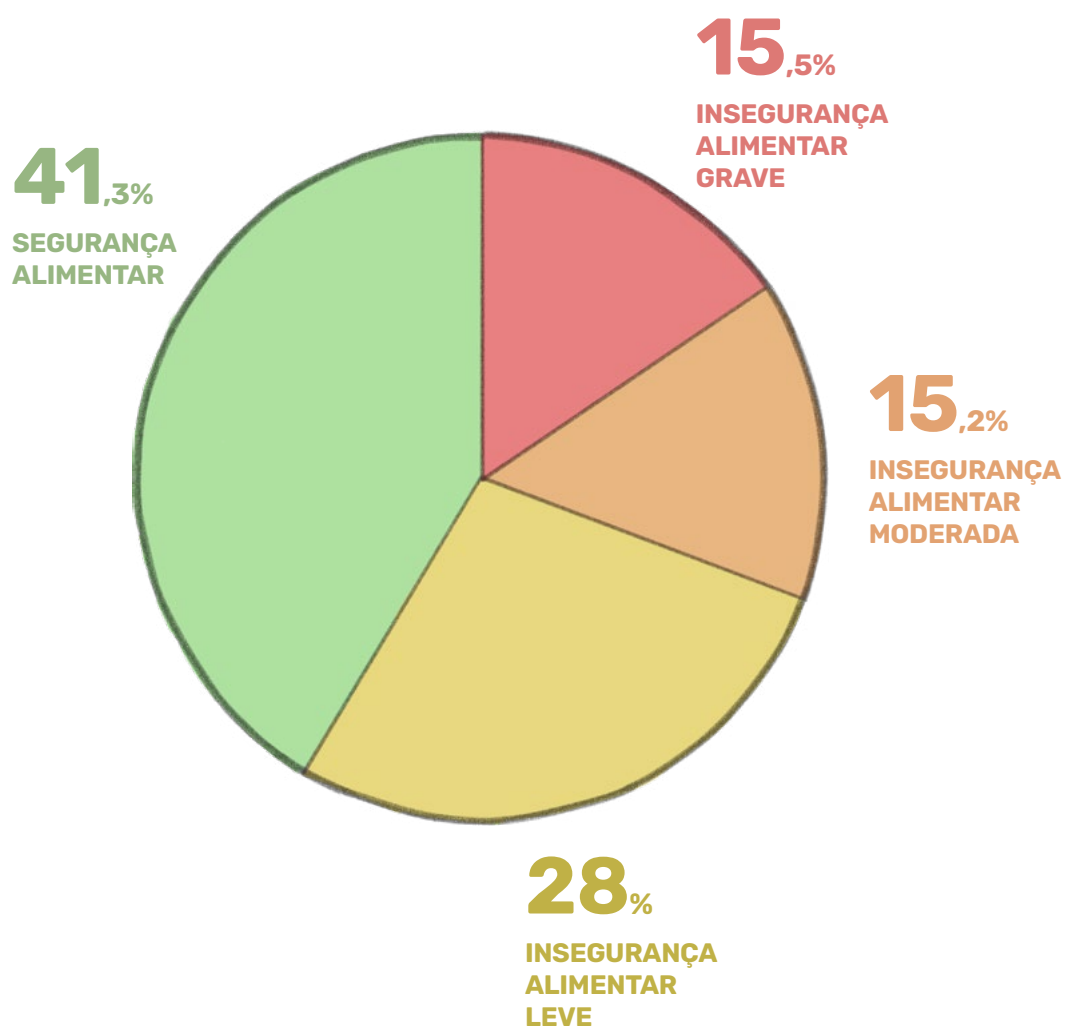
- O que sentiram ouvindo esse episódio?
- O que mais surpreendeu?
- Como esse episódio se conecta com a sua realidade, com a sua comunidade, com o país?
- Você acha que essa discussão está presente no seu ambiente familiar?
- Qual a diferença entre política pública e assistência social?
- Na sua opinião, qual é o papel das políticas públicas no combate à fome e à insegurança alimentar?

Sugestão de atividade para ensino médio:

- Dividir a turma em grupos. Cada pessoa do grupo vai aplicar o questionário com uma pessoa de sua escolha e trazer as respostas para o debate em coletivo. É importante que os estudantes combinem perfis variados para realizar a entrevista: não vale só o pai ou a mãe.

33 milhões de pessoas passam fome no Brasil

125 milhões de pessoas vivem algum grau de insegurança alimentar.



Segurança alimentar e nutricional não é só comida no prato. A **Lei Orgânica de Segurança Alimentar e Nutricional**, de 2006, é uma construção única que reflete a trajetória brasileira na promoção do direito humano à alimentação adequada e saudável, numa abordagem que contempla as várias dimensões da alimentação

“segurança alimentar e nutricional consiste na realização do direito de todos ao acesso regular e permanente a alimentos de qualidade, em quantidade suficiente, sem comprometer o acesso a outras necessidades essenciais, tendo como base práticas alimentares promotoras de saúde que respeitem a diversidade cultural e que sejam ambiental, cultural, econômica e socialmente sustentáveis”

A **Escala Brasileira de Insegurança Alimentar (EBIA)** avalia de maneira direta uma das dimensões da segurança alimentar e nutricional em uma população, por meio da percepção e experiência com a fome. Ela foi criada nas décadas de 80 e 90, na Universidade de Columbia, adaptada para a realidade brasileira e incorporada à Pesquisa Nacional de Amostras por Domicílio, um dos levantamentos mais importantes feitos pelo IBGE.

Reproduzimos aqui, em formato quadrinhos, as oito perguntas utilizadas no questionário em que se baseia a EBIA. Ele é aplicado na população e o resultado se dá da seguinte maneira:

SEGURANÇA ALIMENTAR



NENHUMA RESPOSTA AFIRMATIVA

A família/domicílio tem acesso regular e permanente a alimentos de qualidade, em quantidade suficiente, sem comprometer o acesso a outras necessidades essenciais

INSEGURANÇA ALIMENTAR LEVE



1-3 RESPOSTAS AFIRMATIVAS

Preocupação ou incerteza quanto ao acesso aos alimentos no futuro; qualidade inadequada dos alimentos resultante de estratégias que visam não comprometer a quantidade de alimentos.

INSEGURANÇA ALIMENTAR MODERADA



4-5 RESPOSTAS AFIRMATIVAS

Redução quantitativa de alimentos entre os adultos e/ou ruptura nos padrões de alimentação resultante da falta de alimentos entre os adultos.

INSEGURANÇA ALIMENTAR GRAVE



>5 RESPOSTAS AFIRMATIVAS

Redução quantitativa de alimentos também entre as crianças, ou seja, ruptura nos padrões de alimentação resultante da falta de alimentos entre todos os moradores, incluindo as crianças. Nessa situação, a fome passa a ser uma experiência vivida no domicílio

nos últimos três meses...

1 os(as) moradores(as) deste domicílio tiveram a **preocupação de que os alimentos acabassem** antes de poderem comprar ou receber mais comida?



2 os **alimentos acabaram** antes que tivessem dinheiro para comprar mais comida?



3 os(as) moradores(as) deste domicílio **ficaram sem dinheiro** para ter uma alimentação saudável e variada?

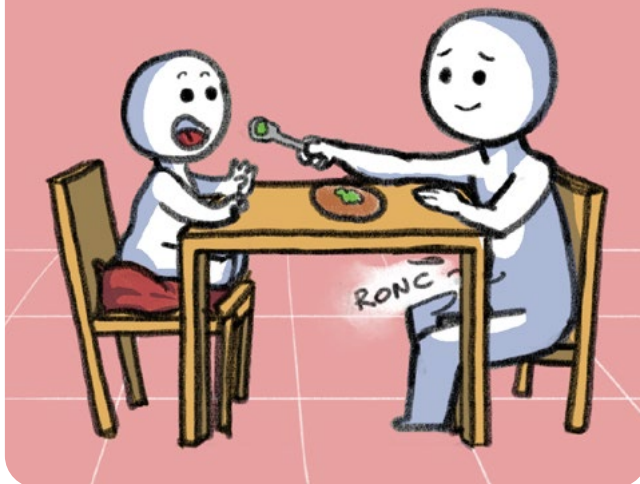


4 os(as) moradores(as) deste domicílio comeram **apenas alguns poucos tipos de alimentos** que ainda tinham, porque o dinheiro acabou?

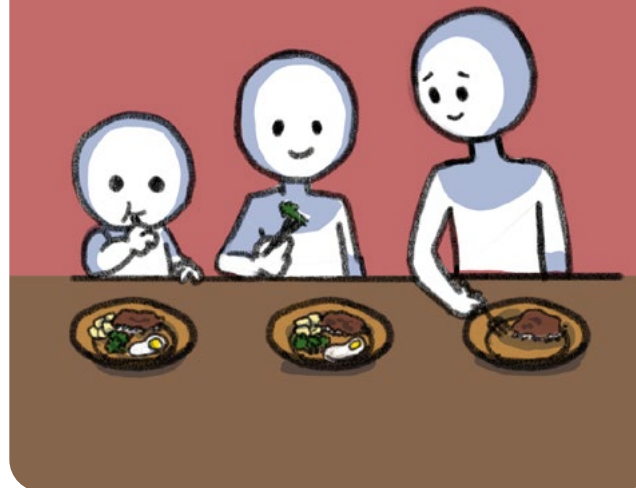


nos últimos três meses...

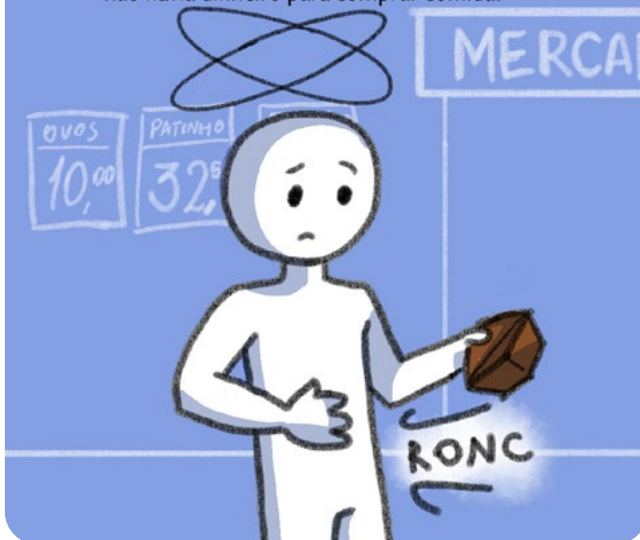
5 algum(a) morador(a) de 18 anos ou mais de idade **deixou de fazer alguma refeição**, porque não havia dinheiro para comprar comida?



6 algum(a) morador(a) de 18 anos ou mais de idade, alguma vez, **comeu menos do que achou que devia**, porque não havia dinheiro para comprar comida?



7 algum(a) morador(a) de 18 anos ou mais de idade, alguma vez, **sentiu fome, mas não comeu**, porque não havia dinheiro para comprar comida?



8 algum morador de 18 anos ou mais de idade, alguma vez, **fez apenas uma refeição ao dia ou ficou um dia inteiro sem comer** porque não havia dinheiro para comprar comida?





Que fome é essa?

ABRIR NO: [YOUTUBE](#) [SPOTIFY](#)

Resenha

Como o país que diz alimentar o mundo tem tantas pessoas passando fome? Investigamos quais são os fatores que resultaram no atual ciclo de insegurança alimentar e nutricional, e comparamos com os ciclos do passado para entender o que mudou e o que permanece. Indiferença, agronegócio, ultraprocessados e Estado mínimo dão as mãos numa tempestade perfeita.



As Escalas da Fome

ABRIR NO: [YOUTUBE](#) [SPOTIFY](#)

Resenha

O que une e o que separa os brasileiros em situação de insegurança alimentar? Neste episódio do Prato Cheio mostramos o cotidiano e as estratégias de sobrevivência de pessoas em diferentes graus de insegurança alimentar – grave, moderada e leve.

Esses dois episódios foram produzidos em parceria com a **Cátedra Josué de Castro de Sistemas Alimentares Saudáveis e Sustentáveis**

CONTATOS

joio@ojoioetrigo.com.br

pratocheio@ojoioetrigo.com.br

**prato
cheio**
o joio e o trigo

ILUSTRAÇÕES POR RAQUEL ABE